

# 吊車-吊掛過程振動分析

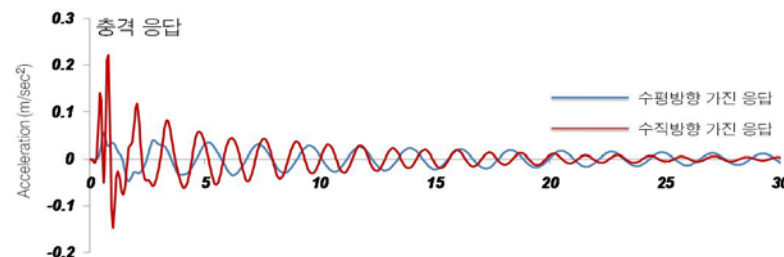
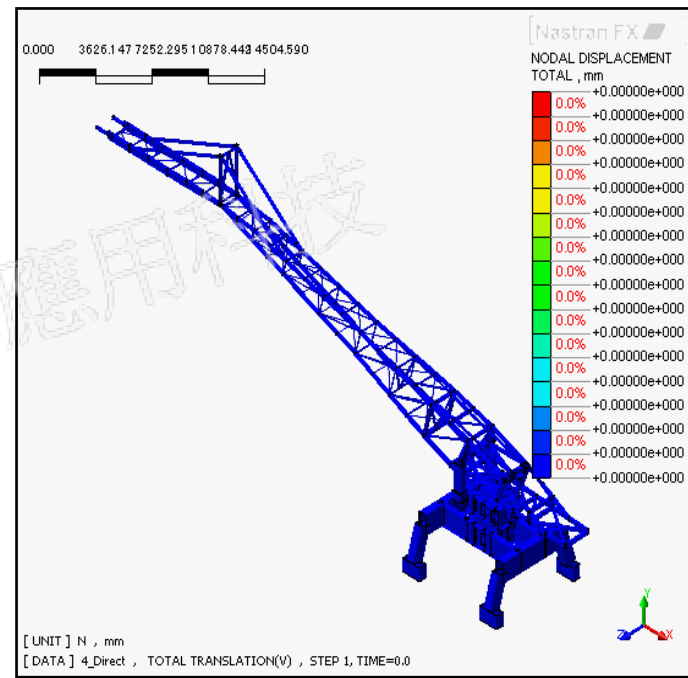
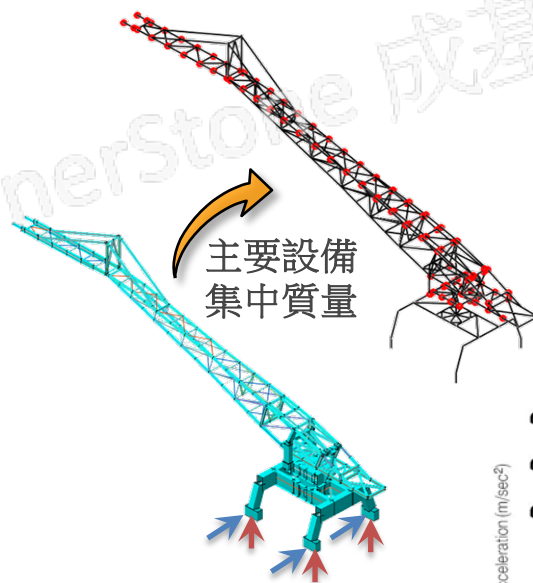
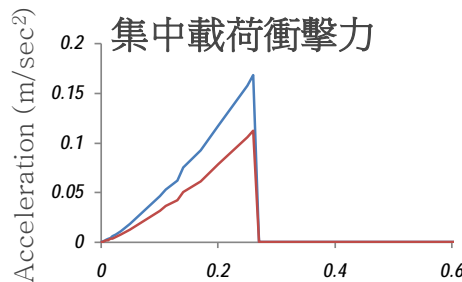
## •NFX求解類型

### •瞬態響應分析

## 邊界條件

## 分析結果

## 產業應用案例



# 怪手-吊掛機構結構強度分析 midas NFX

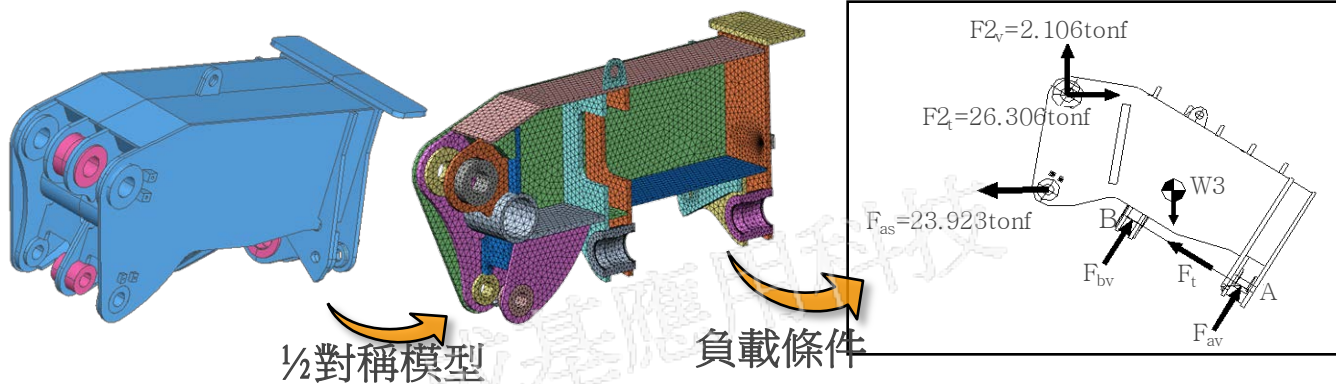
## •NFX求解類型

- 結構強度分析
- 拓樸最佳化
- 尺寸最佳化

## 產業應用案例

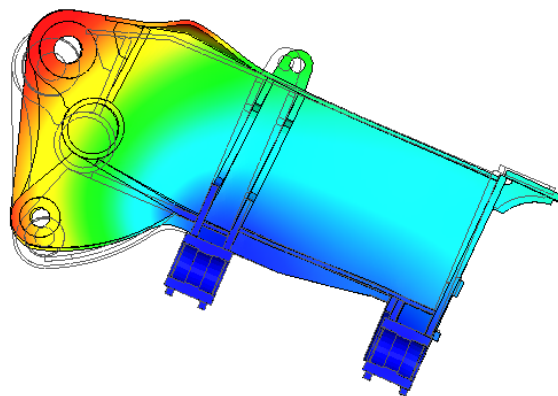


## 邊界條件

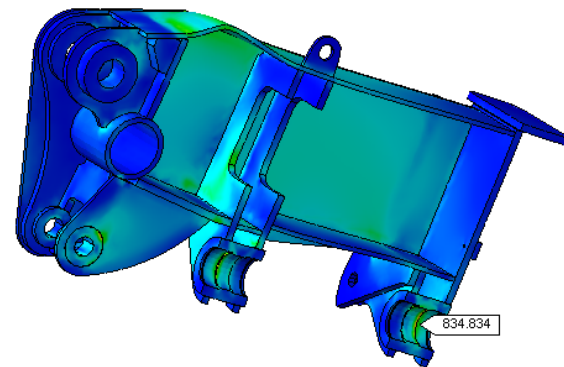


## 分析結果

<變形>



<應力分佈>

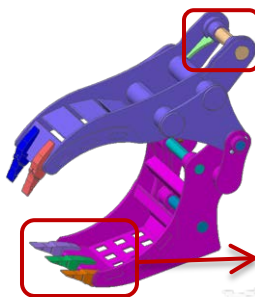


# 怪手抓斗-強度&最佳化設計 midas NFX

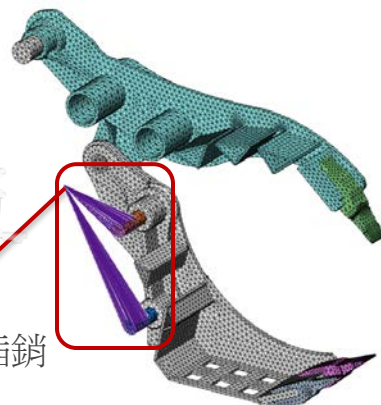
## •NFX求解類型

- 結構強度分析
- 拓樸最佳化
- 尺寸最佳化

## 產業應用案例

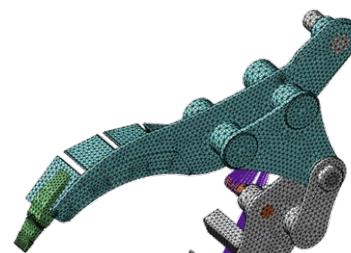


採用實體建模，  
簡化分析模型。

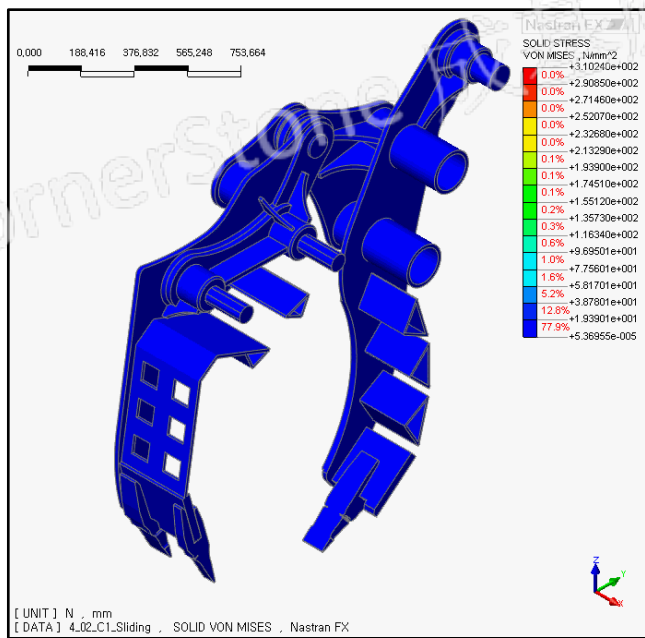
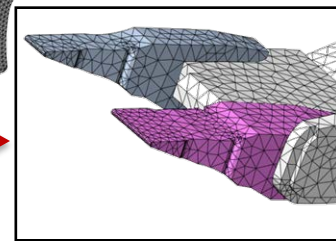


不同材料區域  
採接觸定義

使用Rigid Link連接插銷



採用自適化網格進行  
局部網格加密

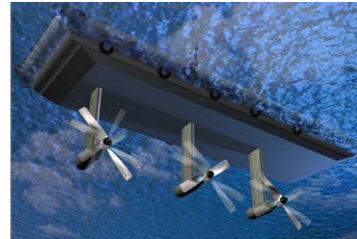


# 潮汐發電機-葉片強度分析 midas NFX

## •NFX求解類型

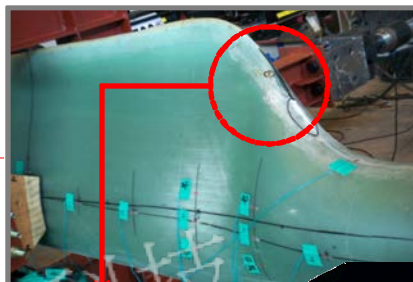
- 結構強度分析
- 複合材料分析

## 產業應用案例



	Top
Plv25	0.854
Plv24	0.891
Plv23	0.891
Plv22	0.891
Plv21	0.891
Plv20	0.891
Plv19	0.853
Plv18	0.891
Plv17	0.891
Plv16	0.891
Plv15	0.891
Plv14	0.891
Plv13	0.852
Plv12	0.891
Plv11	0.891
Plv10	0.891
Plv9	0.891
Plv8	0.891
Plv7	0.852
Plv6	0.891
Plv5	0.891
Plv4	0.891
Plv3	0.891
Plv2	0.891
Plv1	0.853

Bottom



設備裂開區域



複合材料

